

PROGETTO ESECUTIVO INFOPOINTS
GAL TERRA DEI MESSAPI



COMMITTENTE: GAL Terra dei Messapi

PROGETTISTA: Arch. Costanza Quentin

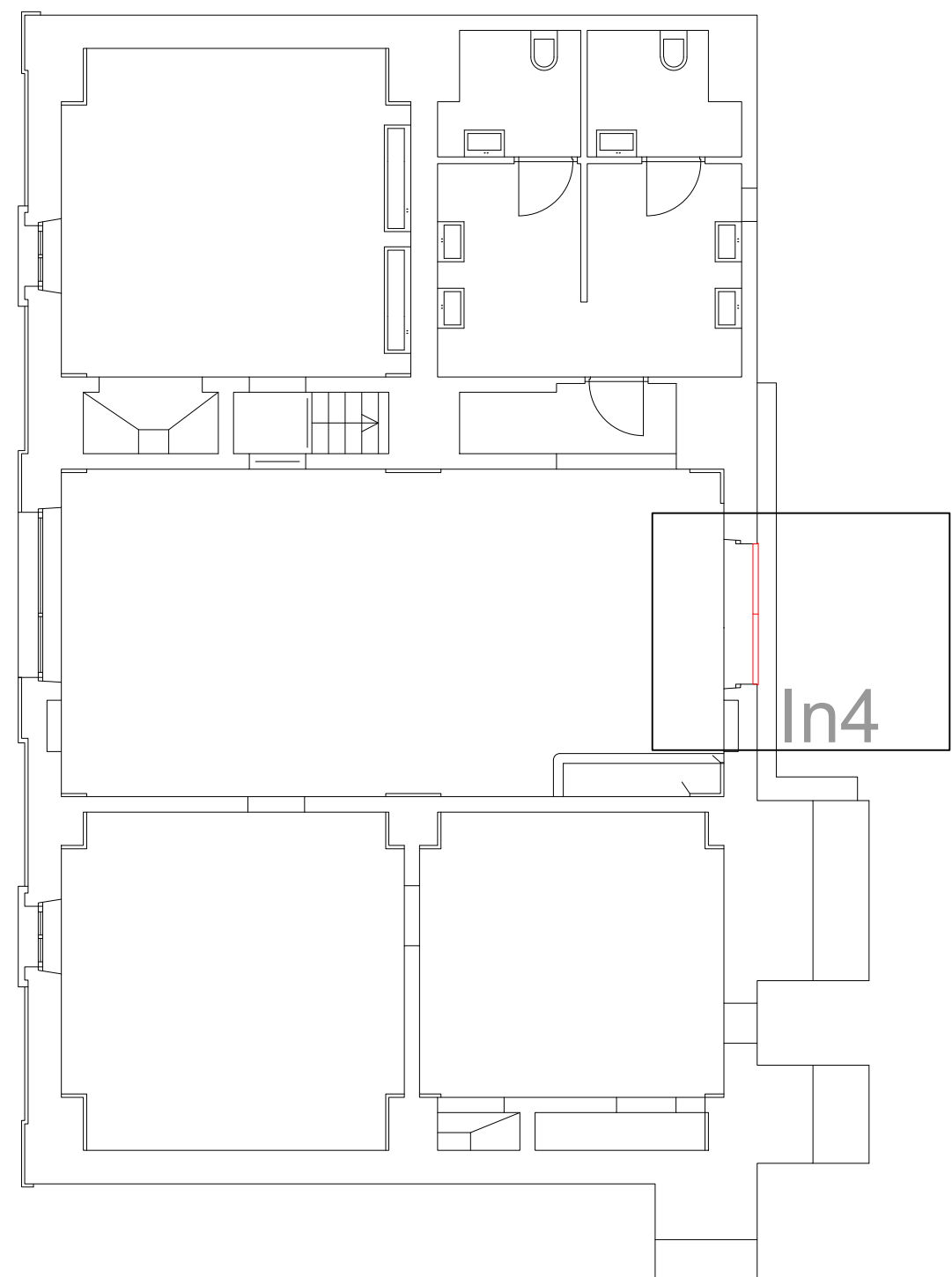
COLLABORATORI: Sara Bucci, Arch. Francesca De Gaudio,
Alessandro Falaschi, Niccolò Guerrini, Arch. Pietro Seghi

**ABACO INFISSI: PERSIANA BLINDATA
INFOPOINT TORCHIAROLO**
scala 1:20

CODICE TAVOLA:
PE.A.AB.In4

NUMERO REVISIONE:
1

DATA:
20.06.2015



inquadramento



dettaglio maniglia

